

Fijaciones

# Fijaciones Hilti

## La forma moderna y práctica de montar pisos en grating.

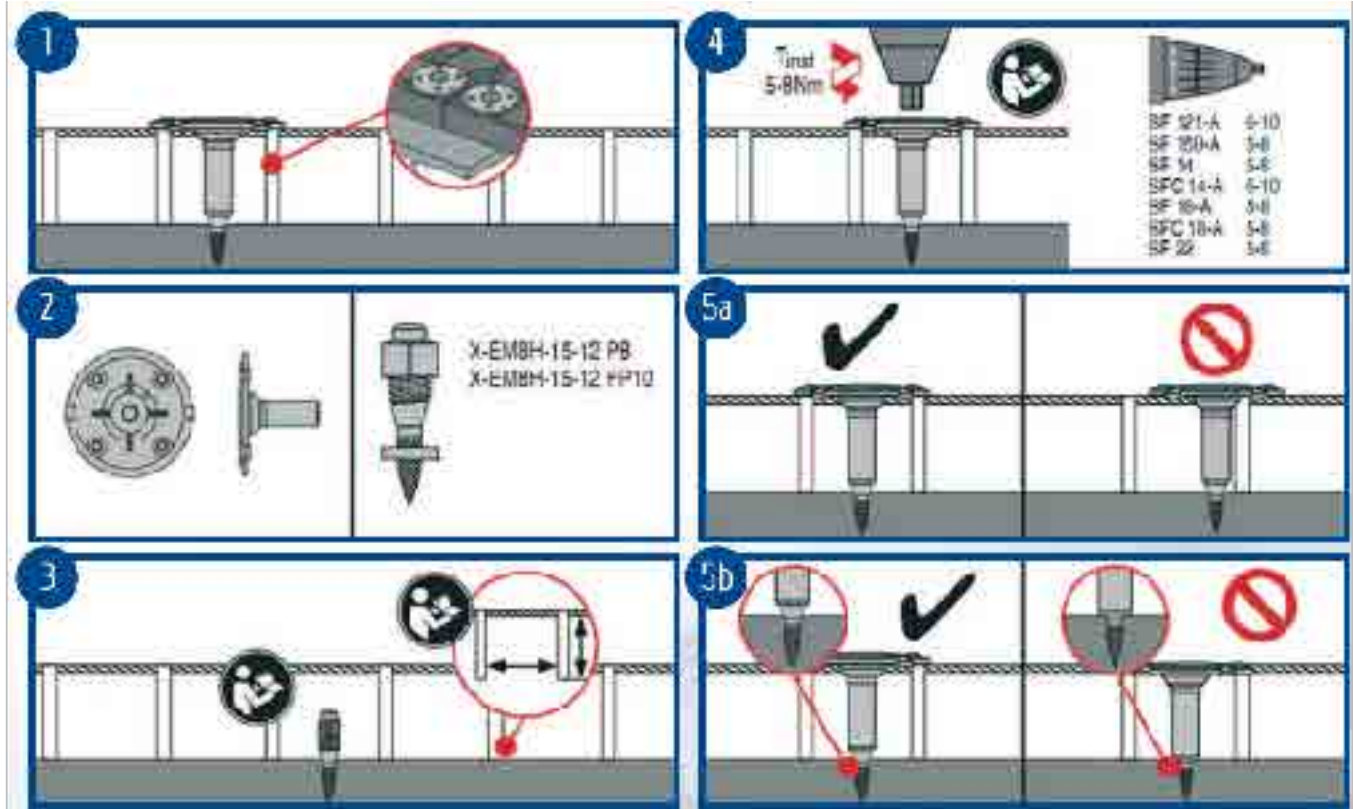
El sistema de Fijación Hilti X-FCM está compuesto por un disco de espiga para rejilla y el perno roscado X-EM8H P8 M8, que incluye arandela plástica de 8 mm. Este conjunto garantiza una sujeción firme y estable, evitando desplazamientos o desprendimientos durante la operación. Sus pestañas de bloqueo impiden que el disco se suelte con el uso, mientras que su superficie antideslizante mejora la seguridad en la instalación y el desempeño del piso.

Estas fijaciones galvanizadas con revestimiento de zinc ofrecen protección contra la corrosión en ambientes interiores secos y no corrosivos, asegurando durabilidad y confiabilidad en el tiempo. Además, cuentan con aprobaciones técnicas como LR, que respaldan su calidad y desempeño estructural.

Las fijaciones Hilti están disponibles en diferentes configuraciones según la altura y tipo de parrilla, siendo compatibles con modelos ARS-3, ARS-4, ARS-5, ARS-6, ARS-7, ARS-8 y ARS-10, cubriendo una amplia gama de aplicaciones en pisos industriales, plataformas y pasarelas metálicas.

- Protección de corrosión:  
Con revestimiento de zinc galvanizado.
- Aprobaciones: LR
- Pestañas de bloqueo que evitan que el disco se suelte con el uso.
- Superficie de disco antideslizante.
- Aplicaciones: Fijación de rejillas en interiores secos y no corrosivos.

Descripción	Altura parrilla (mm)	Tipo de parrilla
X-FCM 25/30	25	ARS-3
X-FCM 25/30	25	ARS-4
X-FCM 1"-1 1/4	32	ARS-5
X-FCM 1"-1 1/4	32	ARS-6
X-FCM 35/40	38	ARS-7
X-FCM 35/40	38	ARS-8
X-FCM 45/50	50	ARS-10
X-EM8H-15-12 P8	-	-



## X-EM8H P8

Perno roscado M8  
(con arandela de plástico de 8 mm).

